



Model: 7100

SEAT SWITCH KIT



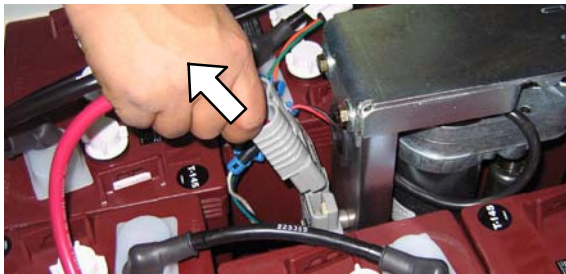
This kit includes the necessary parts to upgrade the seat switch function to disable the machine propel when the seat switch wire connector is disconnected. This kit is intended for models manufactured before serial numbers 7100xxx02700, October 2011 (Europe).

INSTALLATION INSTRUCTIONS:

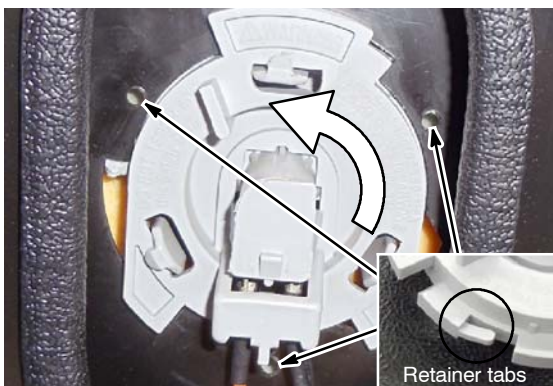
Installation Time: 40 minutes

Tools Required: Pointed Tool, Wire Cutter/Stripper Tool.

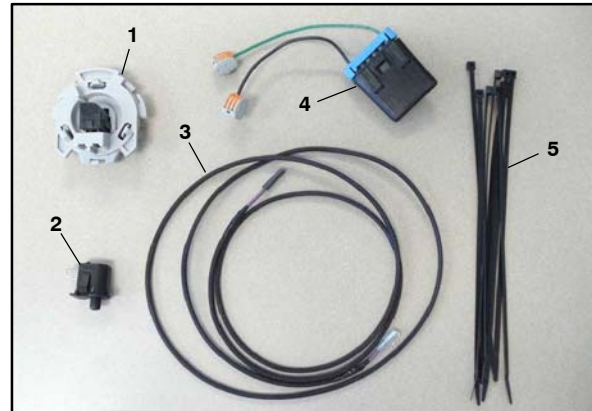
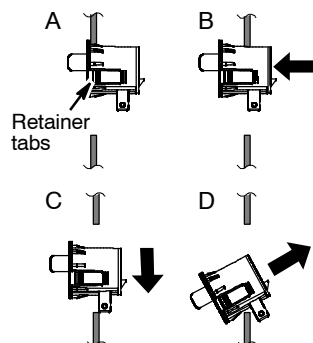
1. Park the machine on a level surface. Turn off machine and disconnect the battery cable connector.



2. Remove old switch from bottom of seat as described below (two switch types shown).
Switch #1: Using a pointed tool, press the three retainer tabs and turn switch counter-clockwise to remove.



Or Switch #2: Pinch the two retainer tabs and remove switch as described below.



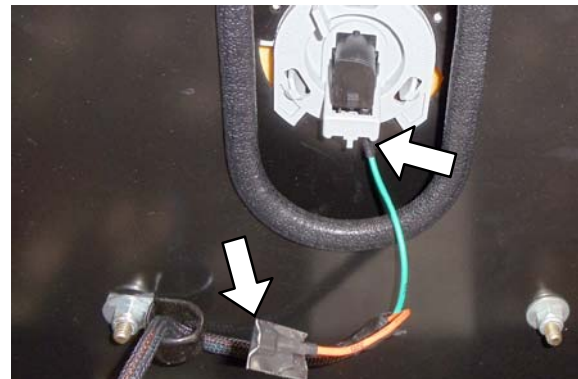
Kit Contents

Ref	Description	Qty.
1	Switch, Seat, NO [Delta 6500] p/n 223078	1
2	Switch, Seat, NO [Delta 6440-04] p/n 1048955	1
3	Purple Wire Harness, Insulated	1
4	Resistor Wire Assembly	1
5	Tie, Cable, Nyl	10

3. Based on seat design, install new switch into bottom of seat.

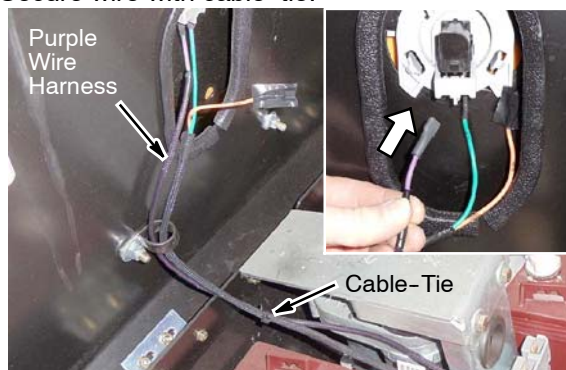


4. Reconnect green wire as shown and wrap electrical tape around orange wire terminal.

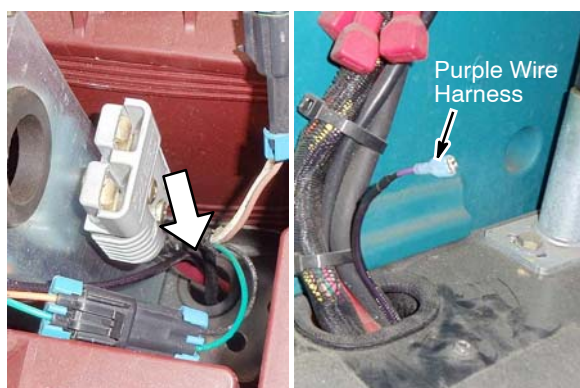


SEAT SWITCH KIT INSTALLATION INSTRUCTIONS - Continued

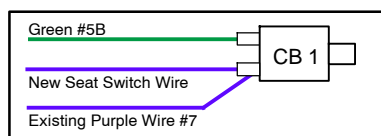
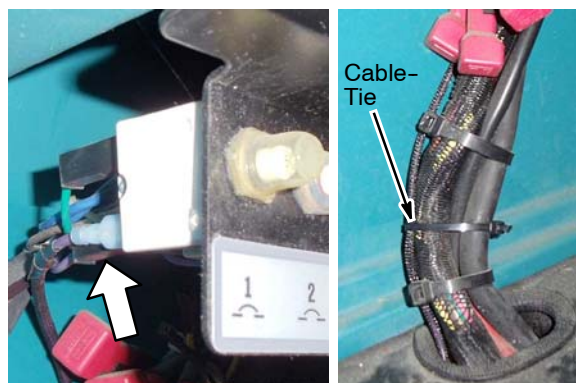
5. Route and connect the purple wire harness, supplied with kit, to new seat switch as shown. Secure wire with cable-tie.



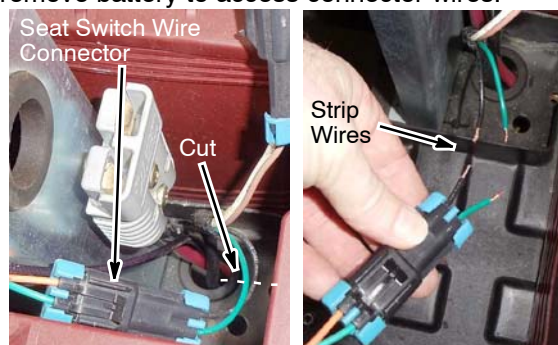
6. Route the opposite end of the purple wire harness down through the battery compartment hole, under the machine frame, along the main wire harness and up through the floorboard hole as shown. Secure the wire to the main machine harness under the machine with cable-ties.



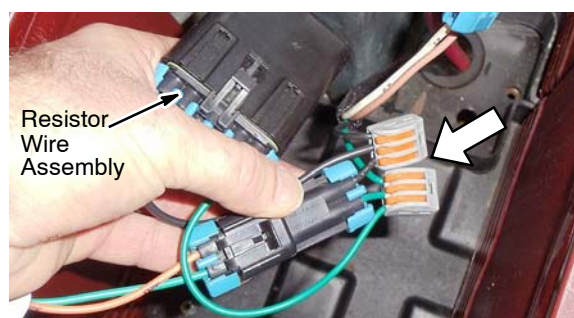
7. Connect the purple wire harness to Circuit Breaker #1 and secure wire with cable-tie.



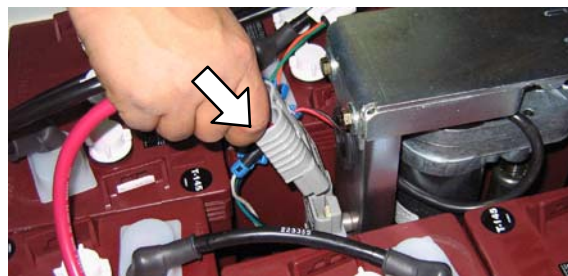
8. Cut the Black [#13AB] and Green [#15] wires going to the seat switch wire connector. Strip wires back approximately 9mm. You may need to remove battery to access connector wires.



9. Connect the resistor wire assembly, supplied with kit, to the cut wires as shown.



10. Replace battery and reconnect the battery cable connector.



11. Disconnect the seat switch wire connector and press the propel pedal without an operator in the seat to insure machine does not propel. Reconnect the seat switch connector after testing.



12. Lastly, test the seat switch function with and without an operator in the seat to insure proper operation.



KIT D'INTERRUPTEUR DE SIÈGE

Modèle : 7100



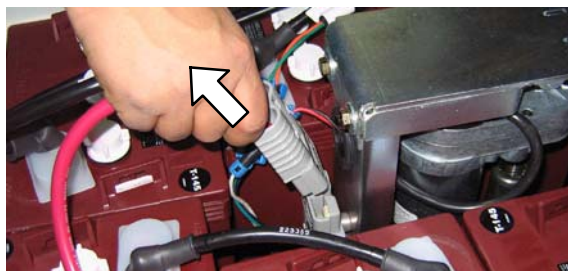
Ce kit inclut les pièces nécessaires à la mise à niveau de la fonction d'interrupteur de siège afin de désactiver la propulsion de la machine lorsque le connecteur de câble de l'interrupteur de siège est débranché. Ce kit est destiné aux modèles fabriqués avant numéro de série 7100xxx02700, octobre 2011 (Europe).

INSTRUCTIONS D'INSTALLATION :

Temps d'installation : 40 minutes

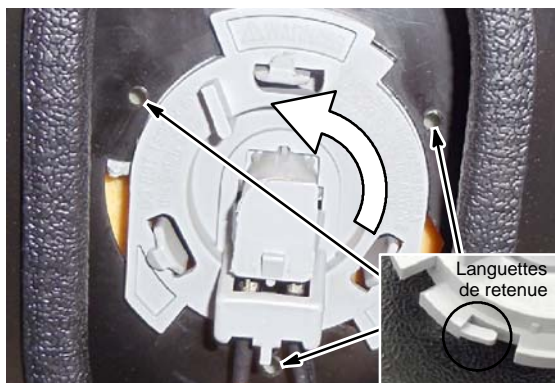
Outils requis : outil pointu, coupe-fil/outil à dénuder.

1. Installez la machine sur une surface horizontale. Mettez la machine hors tension et débranchez le connecteur du câble de batterie.

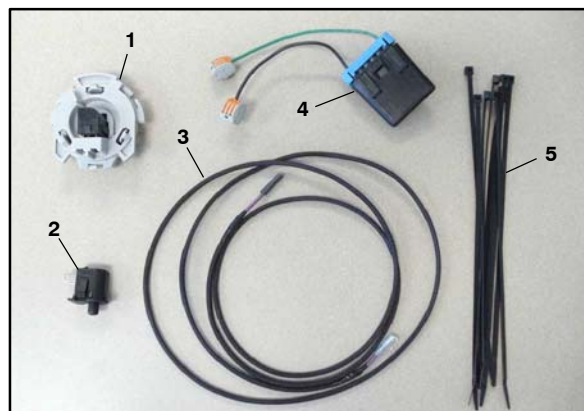
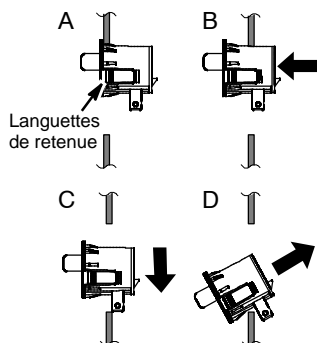


2. Retirez l'ancien interrupteur situé au bas du siège tel qu'indiqué ci-dessous (deux types d'interrupteur illustrés).

Interrupteur n° 1 : à l'aide d'un outil pointu, appuyez sur les trois languettes de retenue et faites tourner l'interrupteur dans le sens inverse des aiguilles d'une montre pour le retirer.



Ou interrupteur n° 2 : pincez les deux languettes de retenue et retirez l'interrupteur tel qu'indiqué ci-dessous.



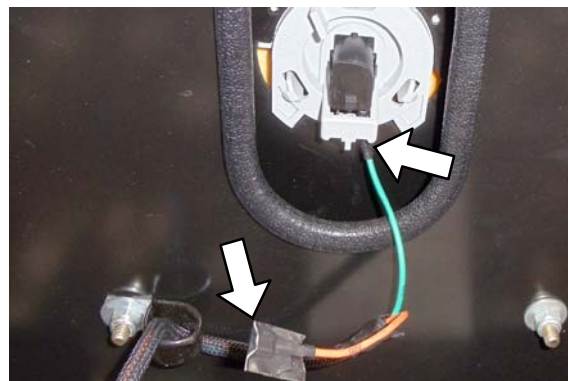
Contenu du kit

Réf.	Description	Qté
1	Interrupteur, siège, NO [Delta 6500] n/p. 223078	1
2	Interrupteur, siège, NO [Delta 6440-04] n/p. 1048955	1
3	Faisceau de câbles pourpre, isolé	1
4	Ensemble de conducteur à résistance	1
5	Attache, câble, nylon	10

3. En tenant compte de la structure du siège, installez le nouvel interrupteur dans le bas du siège.

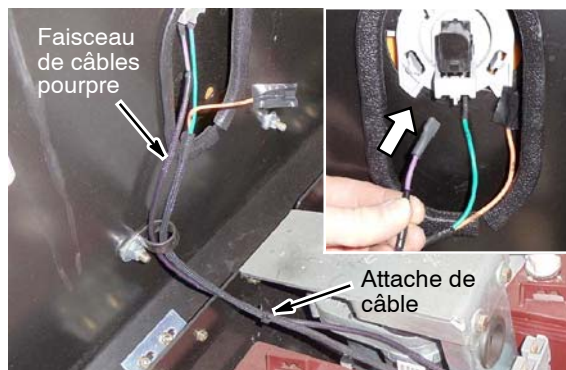


4. Reconnectez le câble vert tel qu'indiqué et enveloppez de ruban isolant la borne de câble orange.

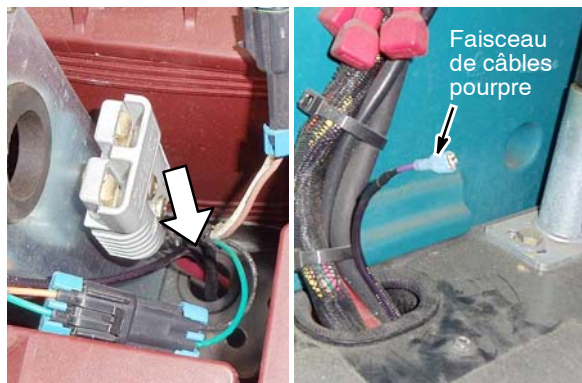


KIT D'INTERRUPTEUR DE SIÈGE INSTRUCTIONS D'INSTALLATION - Suite

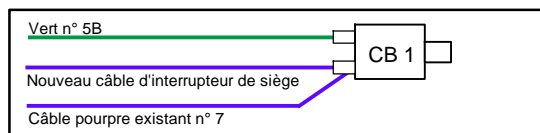
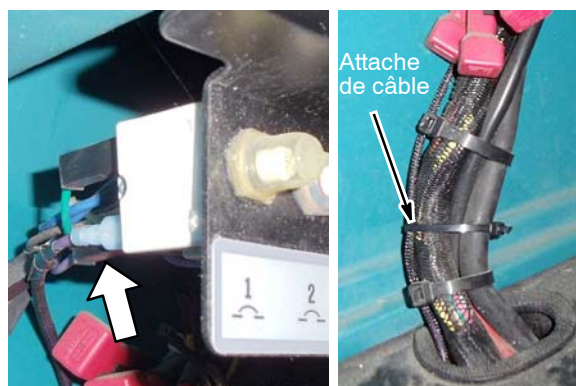
5. Acheminez et connectez le faisceau de câbles pourpre (fourni avec le kit) au nouvel interrupteur de siège, tel qu'illustré. Fixez-le à l'aide d'une attache de câble.



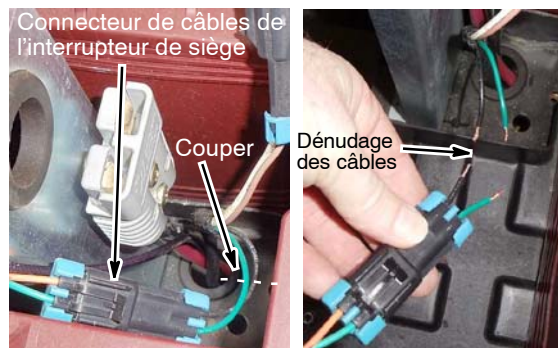
6. Acheminez vers le bas l'extrémité opposée du faisceau de câbles pourpre par le trou du compartiment de la batterie, sous le châssis de la machine, le long du faisceau de câbles principal, et vers le haut par le trou du plancher, tel qu'illustré. Fixez le câble au faisceau principal de la machine, sous la machine, à l'aide d'attaches de câble.



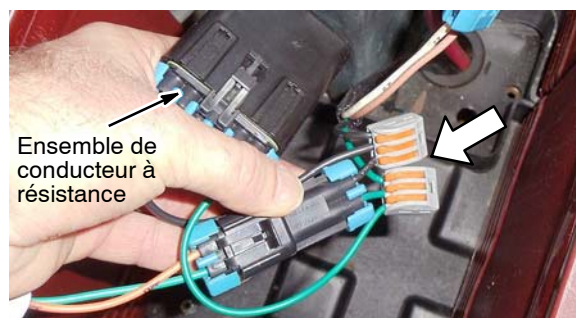
7. Connectez le faisceau de câbles pourpre au coupe-circuit n° 1 et fixez-le à l'aide d'une attache de câble.



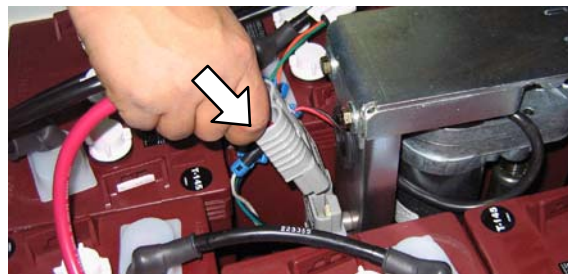
8. Coupez les câbles noir [n° 13AB] et vert [n° 15] qui vont jusqu'au connecteur de câbles de l'interrupteur de siège. Dénudez les câbles d'environ 9 mm. Il se peut que vous deviez retirer la batterie pour accéder aux câbles du connecteur.



9. Connectez l'ensemble de conducteur à résistance (fourni avec le kit) aux câbles coupés, tel qu'illustré.



10. Remplacez la batterie et reconnectez le connecteur de câbles de batterie.



11. Débranchez le connecteur de câble de l'interrupteur de siège et appuyez sur la pédale de propulsion sans aucun opérateur sur le siège afin de vérifier l'absence de propulsion de la machine. Rebranchez le connecteur de l'interrupteur de siège après le test.



12. Enfin, testez le fonctionnement de l'interrupteur de siège avec et sans opérateur sur le siège afin de vérifier qu'il fonctionne correctement.

ATTENTION SERVICE REP

Enclosed is an updated 7100 Operator Manual that includes additional information. Please leave the updated manual with the customer.

Ci-joint est un manuel d'opérateur 7100 mise à jour qui comprend des renseignements supplémentaires. Veuillez laisser le manuel mis à jour avec le client.